

**1300 м2**



М Чкаловская

3 минут пешком

Земляной Вал улица, д.39/1, стр.2

ID 322 834

Площадь

1300 м<sup>2</sup>

Стоимость

460 000 000 ₽

₽/м<sup>2</sup>

Тип реализации

Продажа

Тип здания

Административное  
здание

Тип помещения

Здание

Этаж

1

Парковка

Наземная

Мощность

200

## Описание

ПРЯМАЯ ПРОДАЖА.

М. Чкаловская, 3 минуты пешком.

Площадь здания 1300 м<sup>2</sup>.

### ОСНОВНЫЕ ХАРАКТЕРИСТИКИ:

Высота потолков 4,7 м

3 этажа. 1-я линия домов. Трафик.

Планировка смешанная. Два отдельных  
входа. Витрины.

Приточно-вытяжная вентиляция,  
электричество 200 кВт.

НДС включен в стоимость.

Паркинг на 12 м/м. ЗУ в долгосрочной  
аренде.

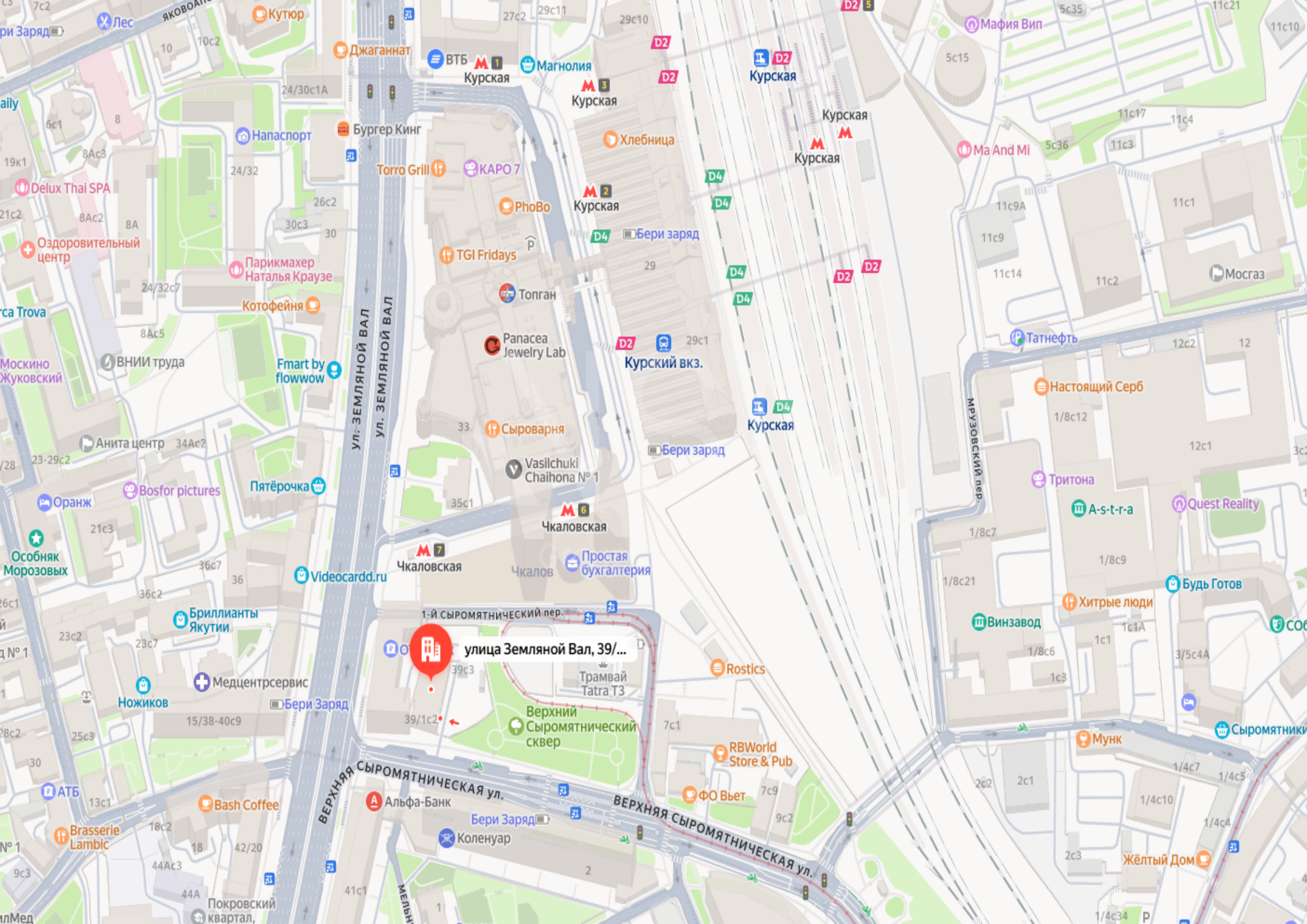
### ВОЗМОЖНОЕ ИСПОЛЬЗОВАНИЕ:

свободное назначение, офис, клиентский  
офис, представительство.









улица Земляной Вал, 39/...

Верхний  
Сыромятнический  
сквер

ВЕРХНЯЯ СЫРОМЯТНИЧЕСКАЯ ул.

ВЕРХНЯЯ СЫРОМЯТНИЧЕСКАЯ ул.





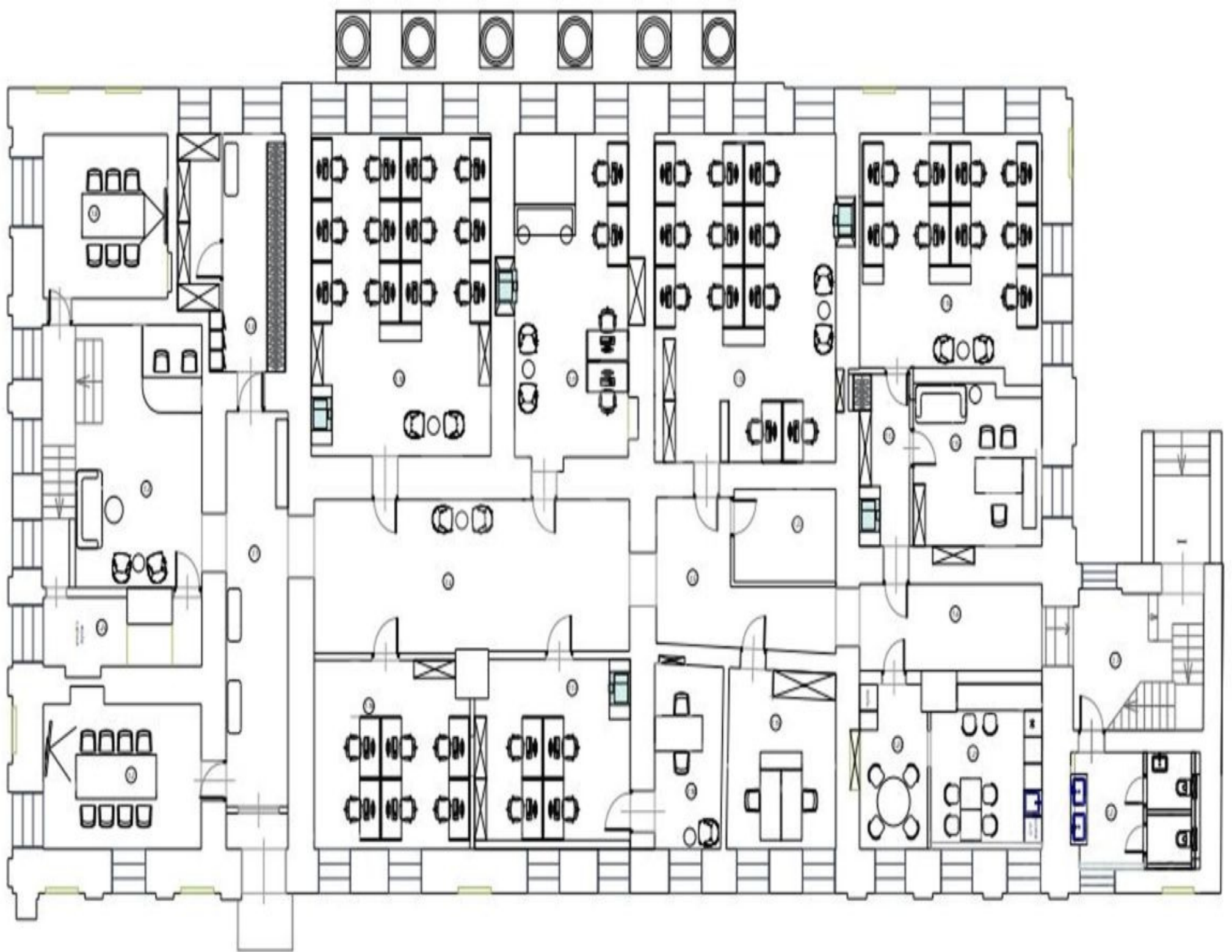


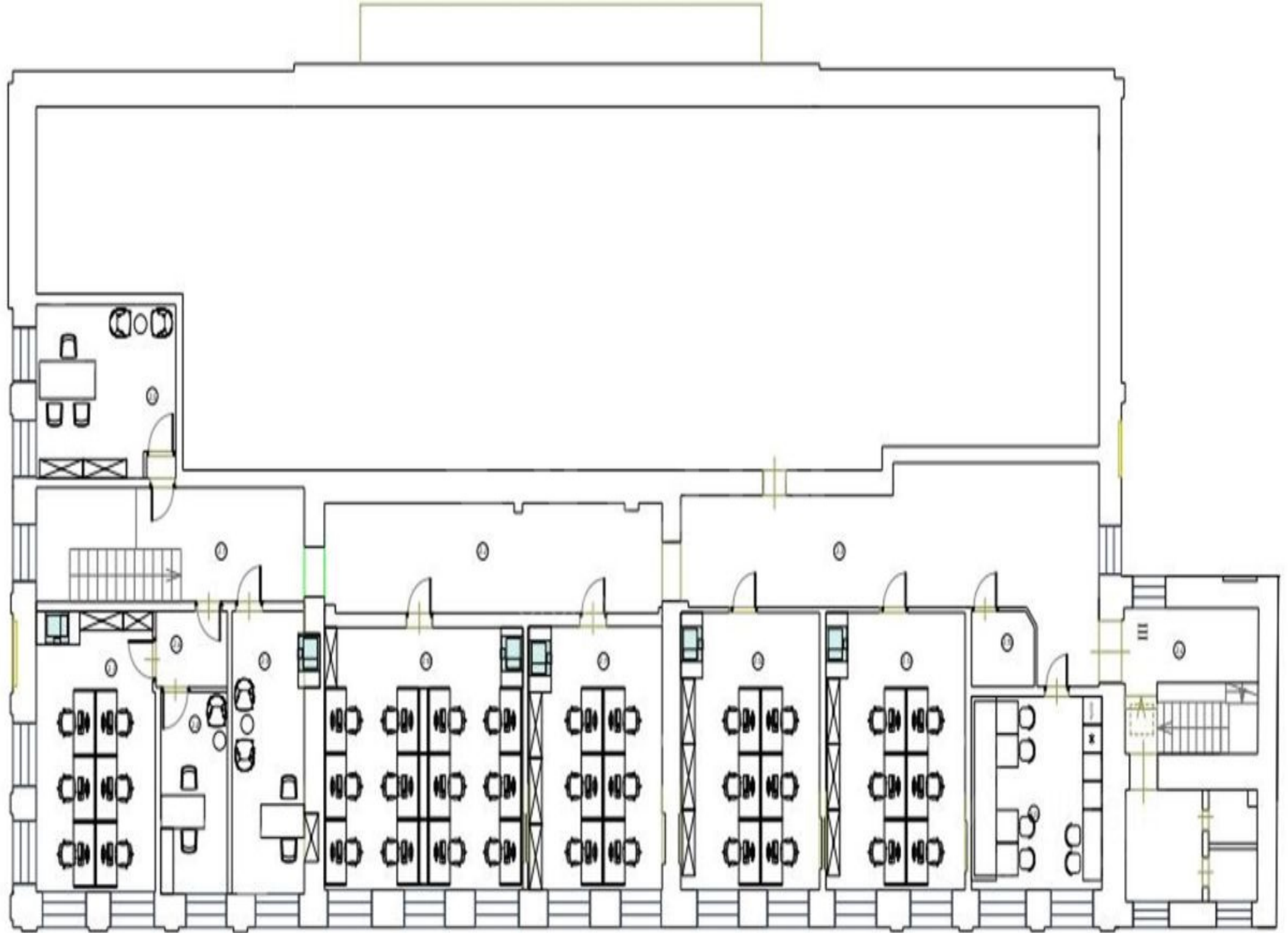


ЯРКИЙ

ФОТОМАРКЕТ







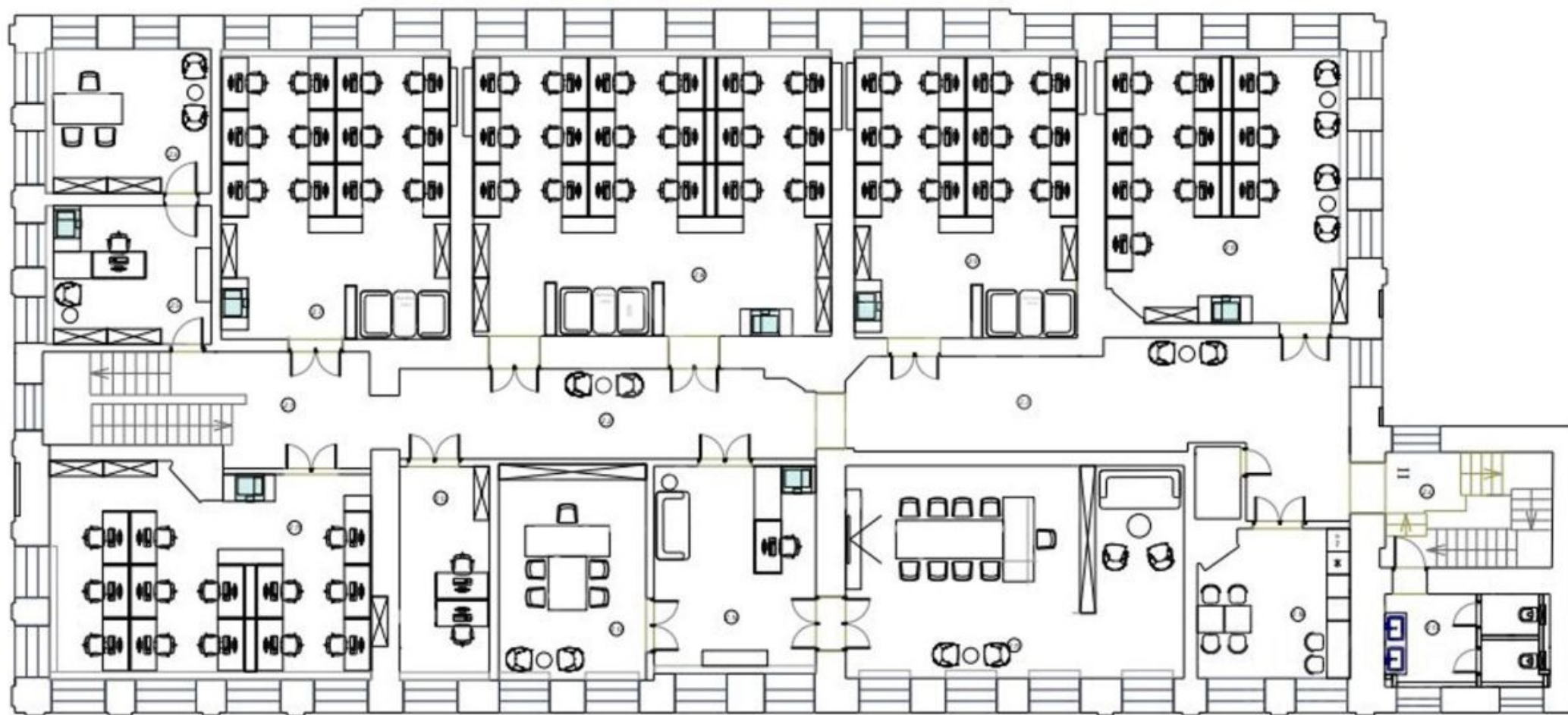


# Расположение

М Чкаловская

3 минут пешком

, Земляной Вал улица, д.39/1, стр.2





# Контакты



Telegram-канал  
@vsn\_group



ВКонтакте



YouTube



Realty

\\ +7 495 105-99-55

\\ vsnr@vsnr.ru

\\ vsngroup.ru

г. Москва, ул. Василисы Кожиной, д. 1