



М Парк культуры

7 минут пешком

Дашков переулок, д.5

ID 321 776

Площадь

1210 м²

Прямая

Стоимость

2 519 990 ₽/мес

2 083 ₽/м²

Тип реализации

Аренда

Тип аренды

Прямая

Тип здания

Административное
здание

Тип помещения

Здание

Этаж

1

Парковка

Наземная

Мощность

100

Описание

ПРЯМАЯ АРЕНДА.

М. Парк Культуры, 7 минуты пешком.

Площадь ОСЗ 1210 м2.

ОСНОВНЫЕ ХАРАКТЕРИСТИКИ:

1-й, 2-й, подвал, чердак. 1-я линия.

Несколько отдельных входа.

Мощность 25 кВт, есть возможность
увеличения.

Высота потолков 2,9 м.

Витрины. Трафик. Вытяжка.

УСН.

ВОЗМОЖНОЕ ИСПОЛЬЗОВАНИЕ:

свободное назначение, офис,
представительство, образовательное
учреждение.













Group













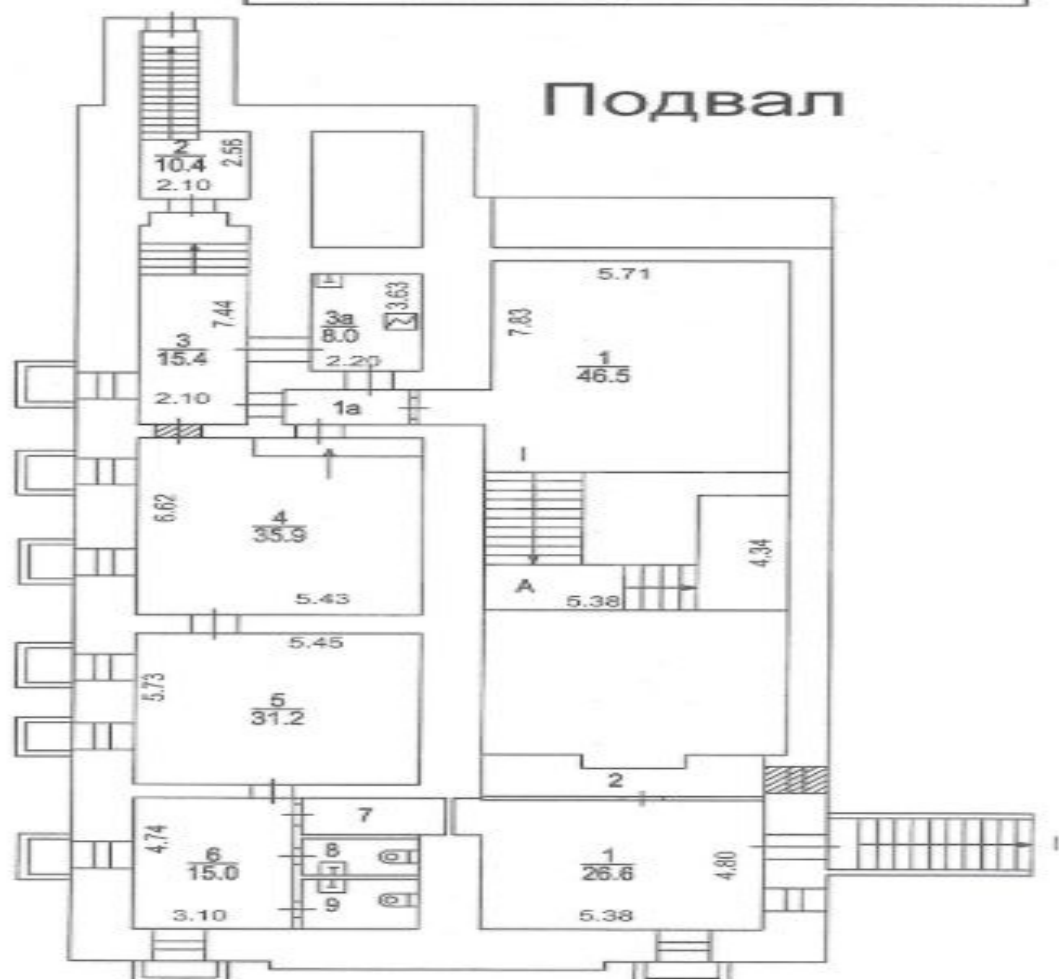
ПОЭТАЖНЫЙ ПЛАН

по адресу: Дашков пер.
наименование ул., переул., владения, строения

домовл. (вл.) _____ дом 5
участок под застройку

корпус _____ строение (сооружение) _____
участок под застройку

квартал № 446/7 ЦАО г. Москвы



2 Центральное
 территориальное бюро
 технической инвентаризации
 города Москвы

Зак. № 23 10 301037

Руководитель
 Инвентаризационной
 строительной организации
 Канеев Т.И.

Поэтажный план составлен по состоянию на
 " 26 " 01 2000 г.
 План сдан Дыманова Е.З.
 Проверил Канаева Т.И.
 " 15 " 03 2012 г.

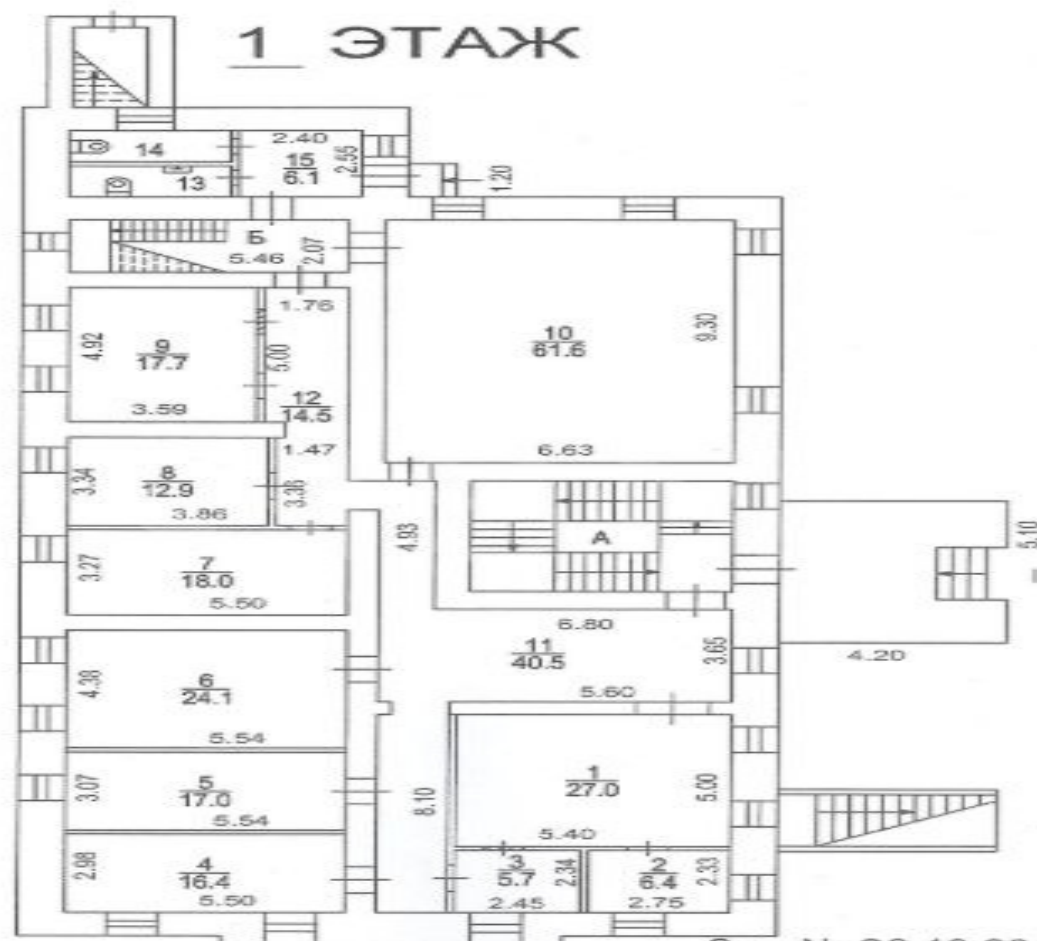
ПОЭТАЖНЫЙ ПЛАН

по адресу: Дашков пер.

домовл. (вл.) _____ дом 5

корпус _____ строение (сооружение) _____

квартал № 446/7 ЦАО г. Москвы



Зак. № 23 10 301037

② Центральное
территориальное бюро
технической инвентаризации
города Москвы

Поэтажный план составлен по состоянию на

" 26 " 01 2000 г.

П/план снял Дыманова Е.З.

Проверил Канеева Т.И.

15.11.03 2012 г.

по адресу: Дашков пер.
наименование ул., перекр., бульв. и т.д.)
домовл. (вл.) дом 5
наименование двора, улицы
корпус строение (сооружение)
наименование строения
квартал № 446/7 ЦАО г.Москвы

2 ЭТАЖ

Rooms and areas shown on the 2nd floor:

- Room 1: 16.5
- Room 2: 18.2
- Room 3: 8.5
- Room 4: 34.8
- Room 5: 20.0
- Room 6: 8.5
- Room 7: 18.8
- Room 8: 13.6
- Room 9: 20.8
- Room 10: 67.9
- Room 11: 26.9
- Room 12: 5.9
- Room 13: 5.6
- Room 14: 13.7
- Room 15: 15
- Room 16: 16
- Room 17: 7.2

Other dimensions and areas:

- Corridor 1: 4.34
- Corridor 2: 4.37
- Corridor 3: 4.34
- Corridor 4: 4.34
- Corridor 5: 4.34
- Corridor 6: 4.34
- Corridor 7: 4.34
- Corridor 8: 4.34
- Corridor 9: 4.34
- Corridor 10: 4.34
- Corridor 11: 4.34
- Corridor 12: 4.34
- Corridor 13: 4.34
- Corridor 14: 4.34
- Corridor 15: 4.34
- Corridor 16: 4.34
- Corridor 17: 4.34
- Corridor 18: 4.34
- Corridor 19: 4.34
- Corridor 20: 4.34
- Corridor 21: 4.34
- Corridor 22: 4.34
- Corridor 23: 4.34
- Corridor 24: 4.34
- Corridor 25: 4.34
- Corridor 26: 4.34
- Corridor 27: 4.34
- Corridor 28: 4.34
- Corridor 29: 4.34
- Corridor 30: 4.34
- Corridor 31: 4.34
- Corridor 32: 4.34
- Corridor 33: 4.34
- Corridor 34: 4.34
- Corridor 35: 4.34
- Corridor 36: 4.34
- Corridor 37: 4.34
- Corridor 38: 4.34
- Corridor 39: 4.34
- Corridor 40: 4.34
- Corridor 41: 4.34
- Corridor 42: 4.34
- Corridor 43: 4.34
- Corridor 44: 4.34
- Corridor 45: 4.34
- Corridor 46: 4.34
- Corridor 47: 4.34
- Corridor 48: 4.34
- Corridor 49: 4.34
- Corridor 50: 4.34
- Corridor 51: 4.34
- Corridor 52: 4.34
- Corridor 53: 4.34
- Corridor 54: 4.34
- Corridor 55: 4.34
- Corridor 56: 4.34
- Corridor 57: 4.34
- Corridor 58: 4.34
- Corridor 59: 4.34
- Corridor 60: 4.34
- Corridor 61: 4.34
- Corridor 62: 4.34
- Corridor 63: 4.34
- Corridor 64: 4.34
- Corridor 65: 4.34
- Corridor 66: 4.34
- Corridor 67: 4.34
- Corridor 68: 4.34
- Corridor 69: 4.34
- Corridor 70: 4.34
- Corridor 71: 4.34
- Corridor 72: 4.34
- Corridor 73: 4.34
- Corridor 74: 4.34
- Corridor 75: 4.34
- Corridor 76: 4.34
- Corridor 77: 4.34
- Corridor 78: 4.34
- Corridor 79: 4.34
- Corridor 80: 4.34
- Corridor 81: 4.34
- Corridor 82: 4.34
- Corridor 83: 4.34
- Corridor 84: 4.34
- Corridor 85: 4.34
- Corridor 86: 4.34
- Corridor 87: 4.34
- Corridor 88: 4.34
- Corridor 89: 4.34
- Corridor 90: 4.34
- Corridor 91: 4.34
- Corridor 92: 4.34
- Corridor 93: 4.34
- Corridor 94: 4.34
- Corridor 95: 4.34
- Corridor 96: 4.34
- Corridor 97: 4.34
- Corridor 98: 4.34
- Corridor 99: 4.34
- Corridor 100: 4.34

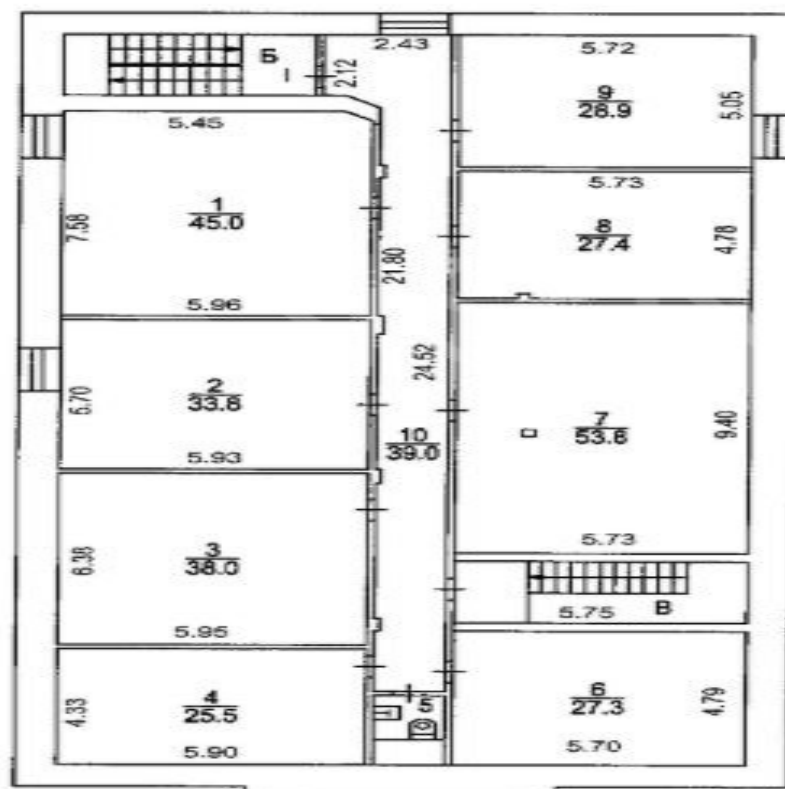
Зак. № 23 10 301037

Позданный план составлен по состоянию на
" 26 " 01 2000 г.
П/план. снял Дьячкова Е.С.
Проверил Канаева Т.И.
" 15 " 03 2012 г.

ПОЭТАЖНЫЙ ПЛАН

по адресу: Дашков пер.
домовлад. (вл.) дом 5
корпус строение (сооружение)
 квартал № 445/7 ЦАО г.Москвы

ЧЕРДАК



Зак. № 23 10 301037

② **Центральное
территориальное бюро
технической инвентаризации
города Москвы**

Инженер-конструктор
инженер-архитектор
инженер-экономист
инженер-технолог
инженер-строитель
инженер-механик
инженер-электрик
инженер-санитар
инженер-химик
инженер-биолог
инженер-геолог
инженер-географ
инженер-эколог
инженер-эпидемиолог
инженер-гигиенист
инженер-лаборант
инженер-медицинский
инженер-фармацевт
инженер-физик
инженер-химик
инженер-биолог
инженер-геолог
инженер-географ
инженер-эколог
инженер-эпидемиолог
инженер-гигиенист
инженер-лаборант
инженер-медицинский
инженер-фармацевт
инженер-физик

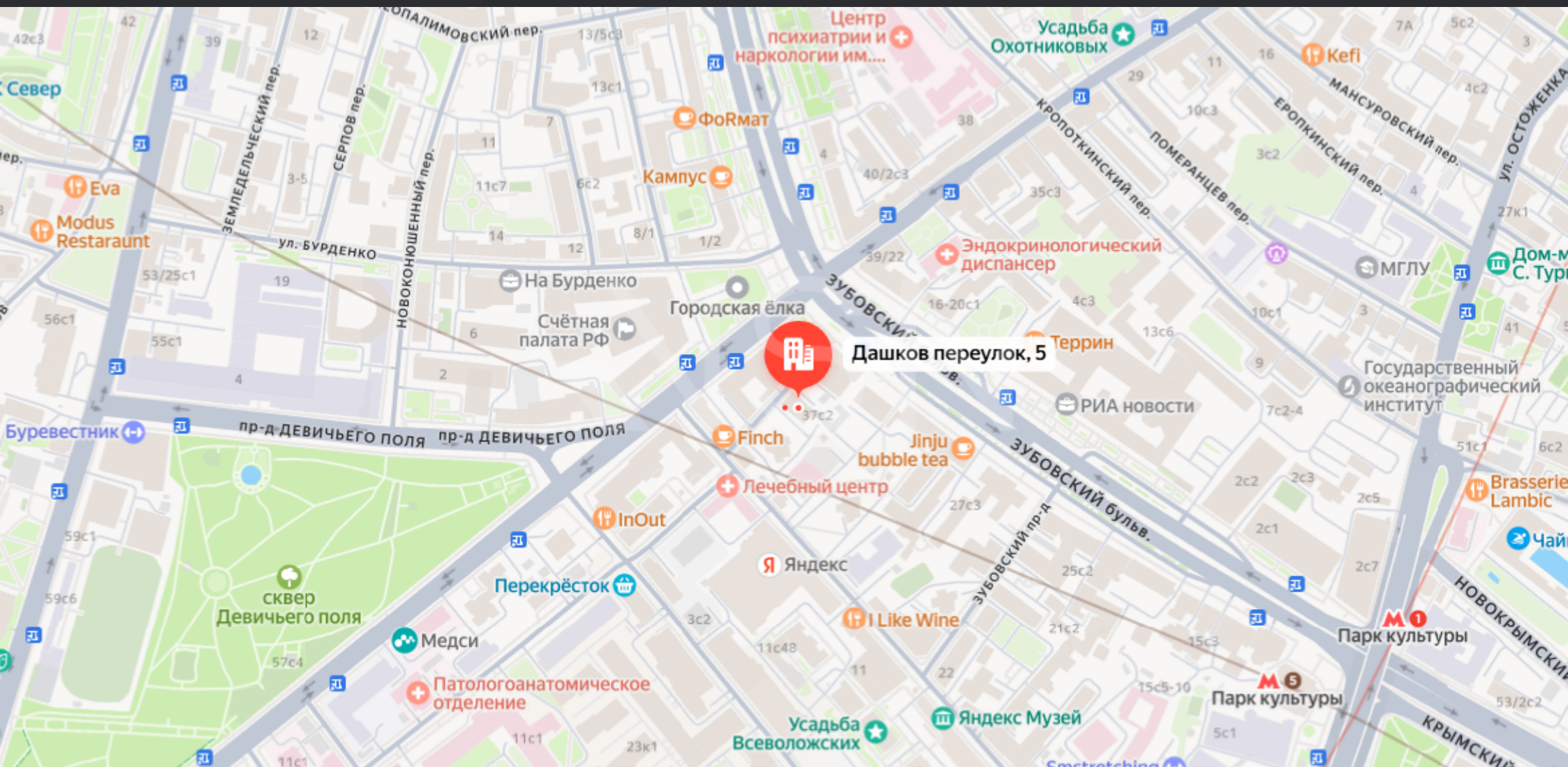
Поэтажный план составлен по состоянию на
 " 26 " 01 2000 г.
 План снял Дыманова Е.З.
 Проверил Канаева Т.И.
 " 15 " 03 2012 г.

Расположение

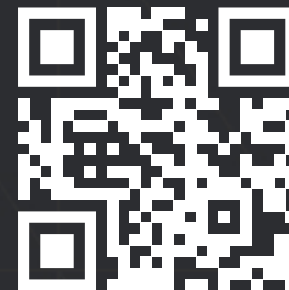
М Парк культуры

7 минут пешком

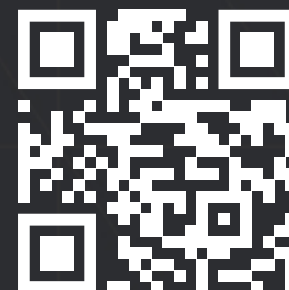
Дашков переулок, д.5



Контакты



Telegram-канал
@vsn_group



ВКонтакте



YouTube



Realty

\\ +7 495 105-99-55

\\ vsnr@vsnr.ru

\\ vsngroup.ru

г. Москва, ул. Василисы Кожиной, д. 1