



М Римская

🚶 10 минут пешком

ПРОДАЖА

ЗДАНИЕ 1054 м2

📍 г. Москва, улица Рабочая, д. 91, стр. 1

ID 307 480

Площадь
1054 м²

Стоимость
150 000 000 ₽
₽/м²

Тип реализации
Продажа

Тип здания
Административное
здание

Тип помещения
Здание

Этаж
1

Парковка
Наземная

Мощность
100

Описание

ПРЯМАЯ ПРОДАЖА.

Здание 1054 м2.

М. Римская, 10 минут пешком.

ОСНОВНЫЕ ХАРАКТЕРИСТИКИ:

1-й этаж, закрытая территория.

Отдельный вход, мощность 100 кВт
парковка 6 м/м

ВОЗМОЖНОЕ ИСПОЛЬЗОВАНИЕ:

офис, клиентский офис, хостел,
производство.















NSN
Group



NSN

Group



NSN

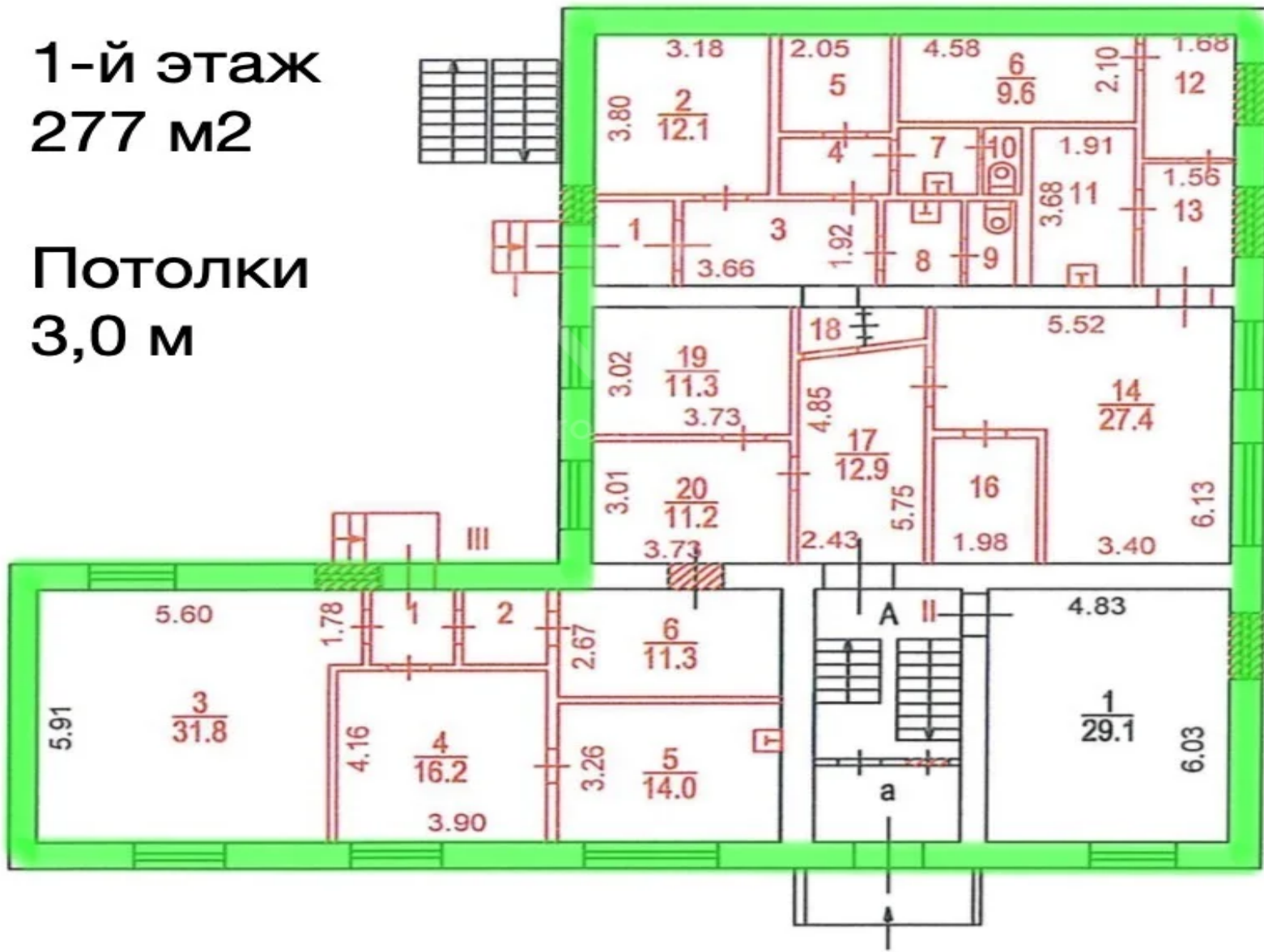
Group



1 ЭТАЖ

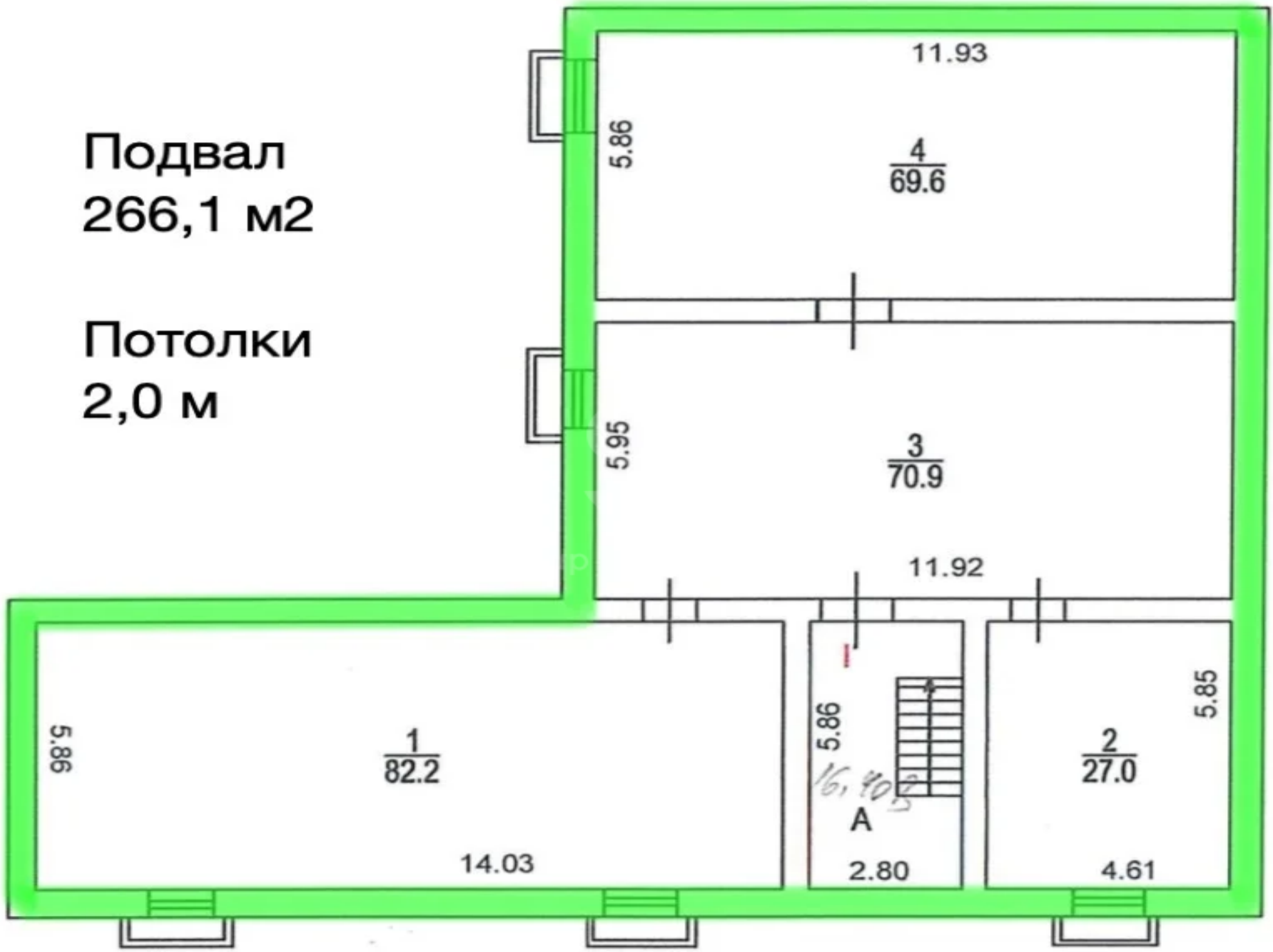
1-й этаж
277 м²

Потолки
3,0 м



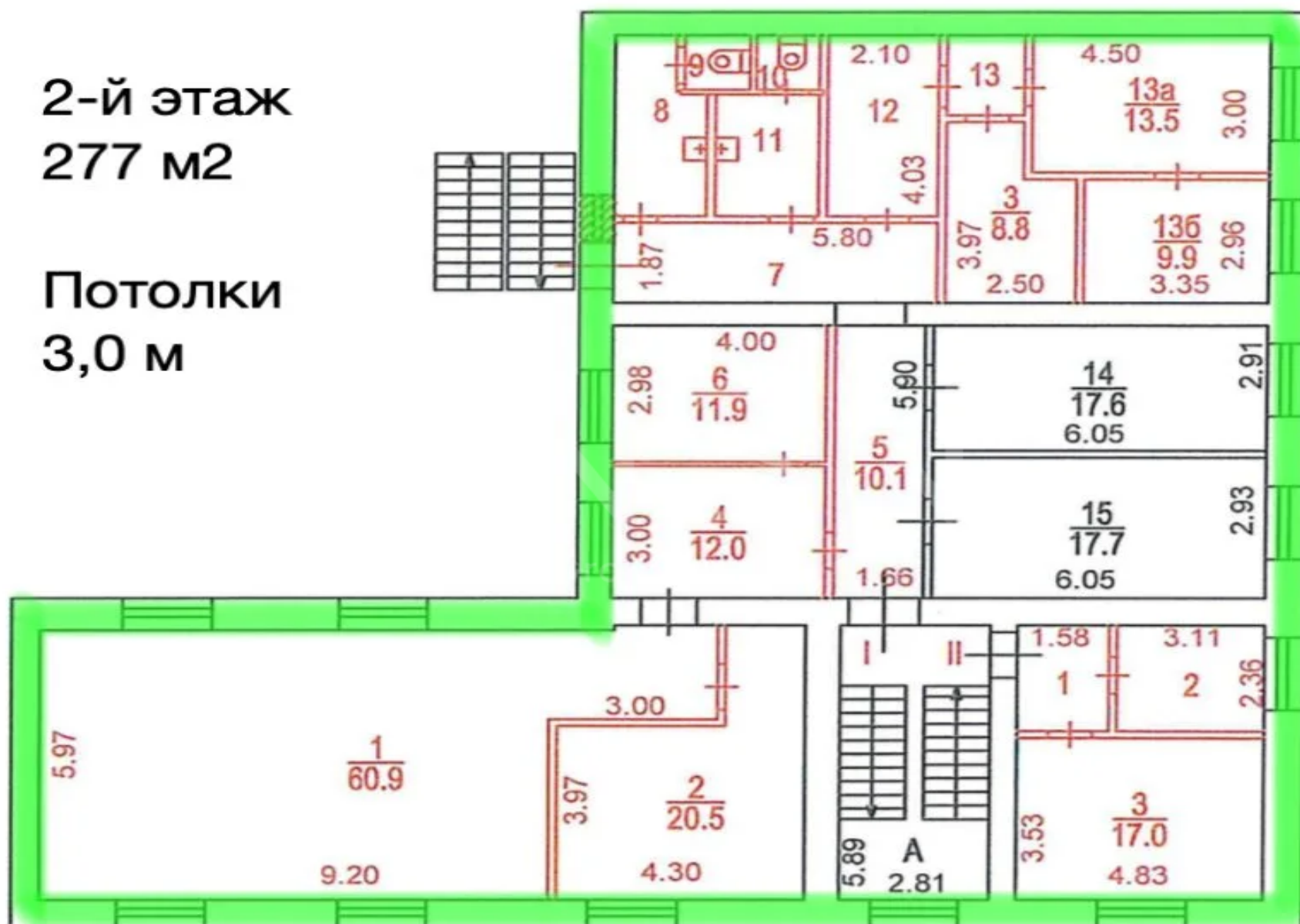
Подвал
266,1 м²

Потолки
2,0 м



2-й этаж
277 м2

Потолки
3,0 м

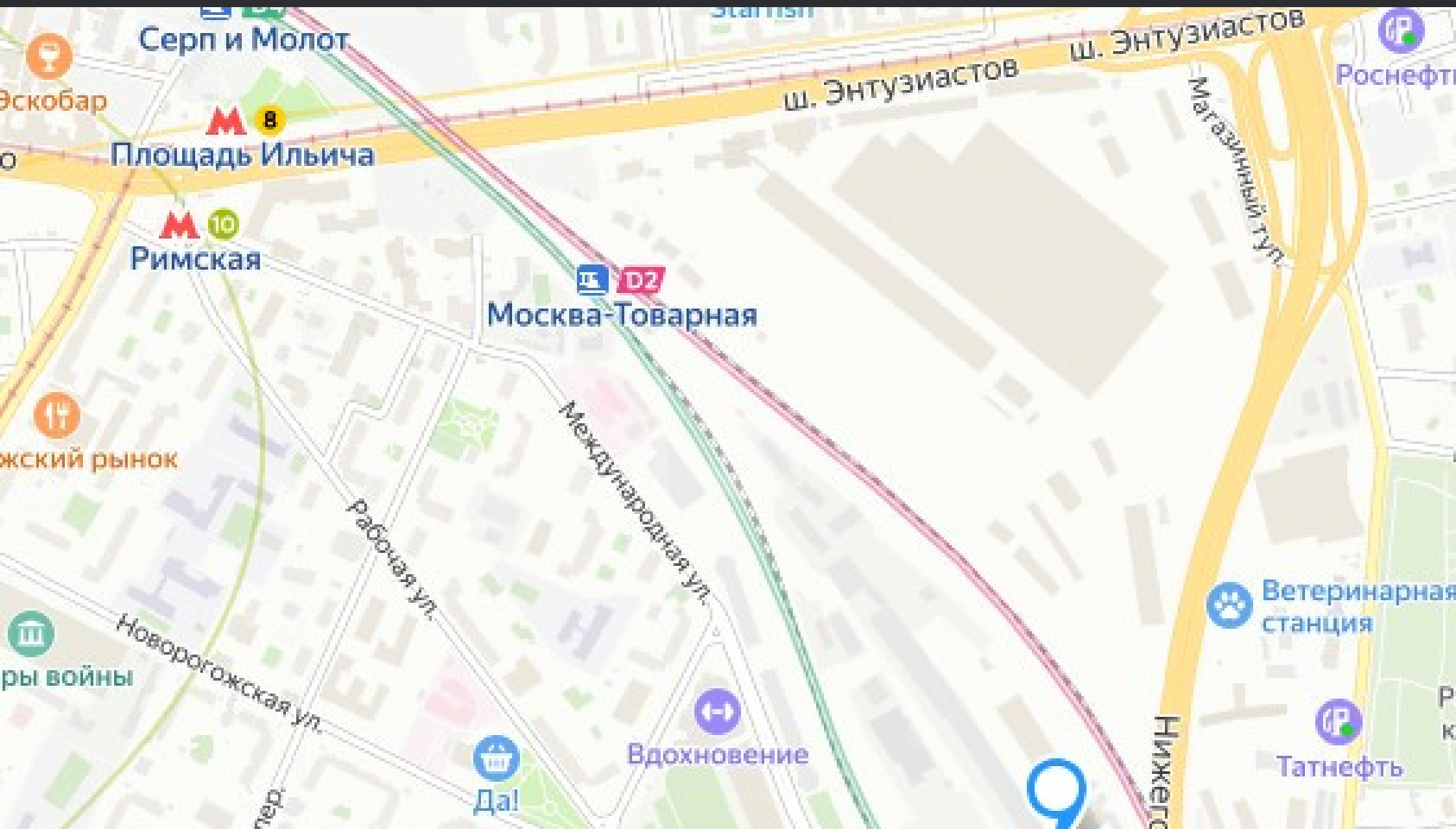


Расположение

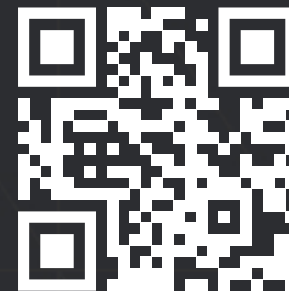
М Римская

↑ 10 минут пешком

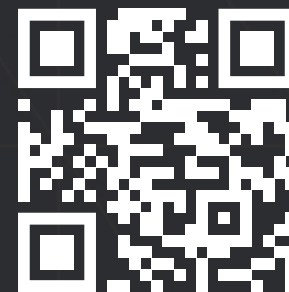
📍 , г. Москва, улица Рабочая, д. 91, стр. 1



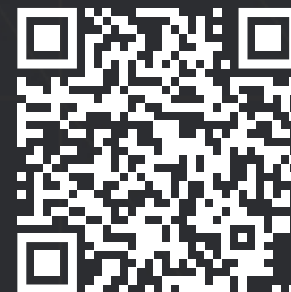
Контакты



Telegram-канал
@vsn_group



ВКонтакте



YouTube



Realty

\\ +7 495 105-99-55

\\ vsnr@vsnr.ru

\\ vsngroup.ru

г. Москва, ул. Василисы Кожиной, д. 1