



706 м2

Аренда

М Трубная

🚶 5 минут пешком

📍 Рождественка улица, д.23/5, стр.2

ID 303 058

Площадь
706 м²

Прямая

Стоимость
3 599 999 ₽/мес
5 099 ₽/м²

Тип реализации
Аренда

Тип здания
**Административное
здание**

Этаж
1

Мощность
145

Тип аренды
Прямая

Тип помещения
Здание

Парковка
Наземная

Описание

ПРЯМАЯ АРЕНДА.
м. Трубная, 5 минут пешком.
Здание 706 м².

ОСНОВНЫЕ ХАРАКТЕРИСТИКИ:
1-й этаж. 1-я линия домов. 2 отдельных
входа.
Витрины. Трафик. Хорошее состояние.
Высота потолков: .5 метра. На все здание 145
кВт.
Вытяжка. Назначение: свободное.

ВОЗМОЖНОЕ ИСПОЛЬЗОВАНИЕ:
магазин, шоурум, клиентский офис, спа,
банк, кафе, клуб.



**Аренда
706 м2**







Аренда







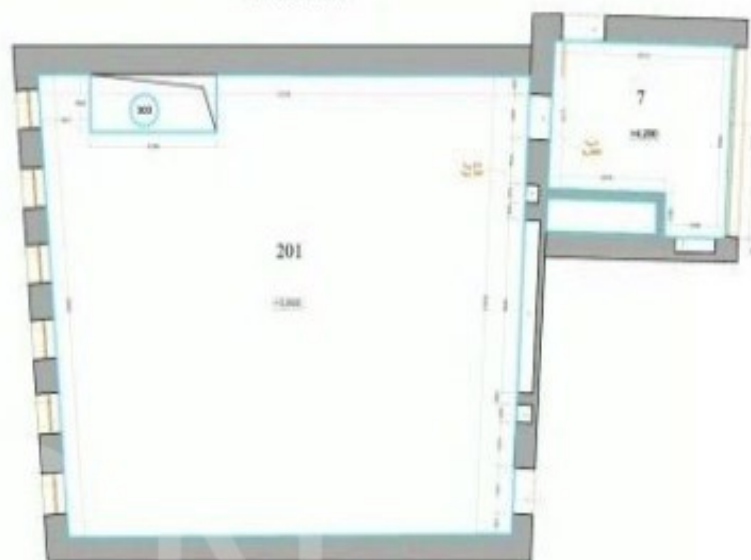
**АРЕНДА Здания
706 м2**



1-й этаж



2-й этаж



Подвал

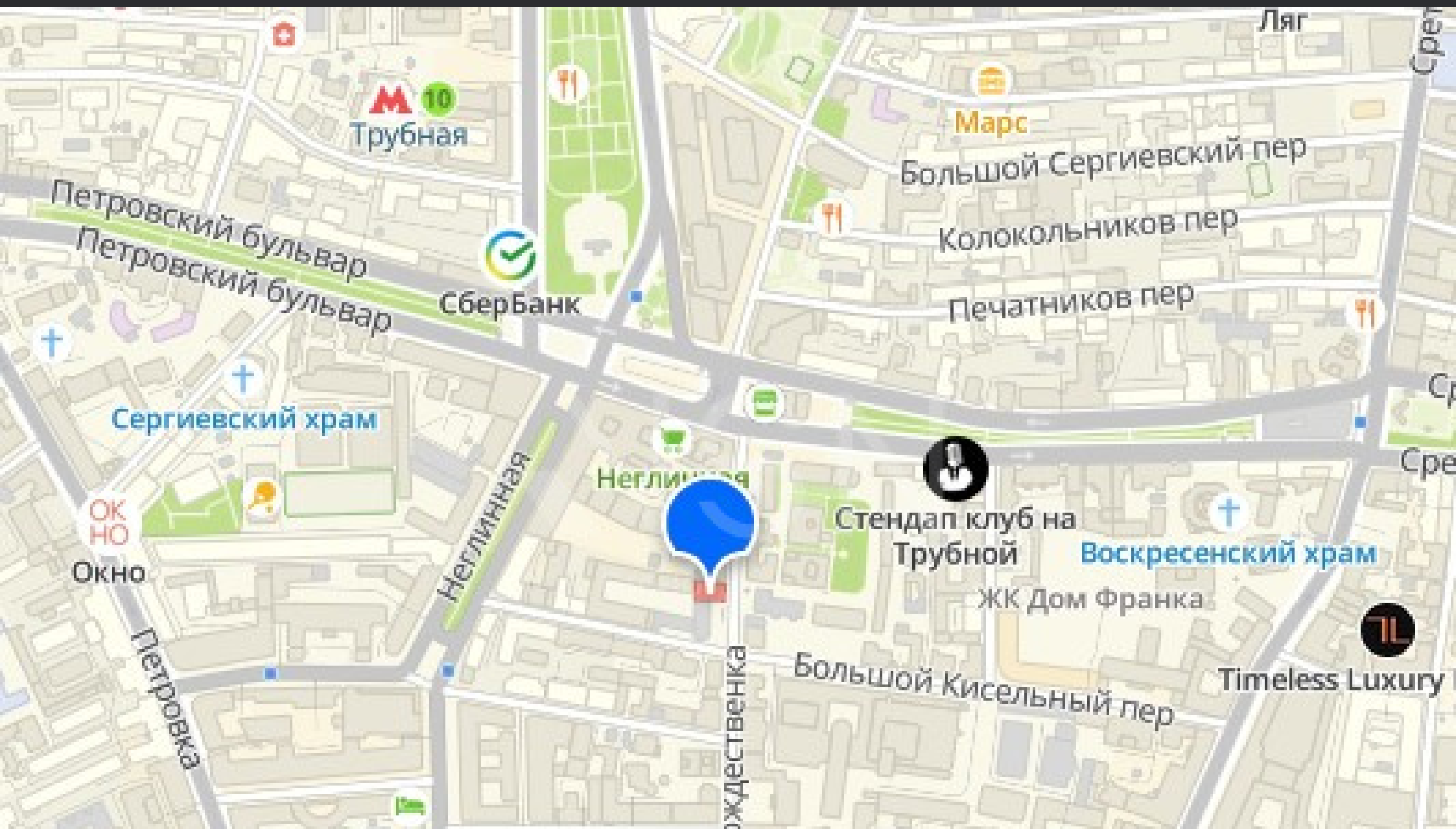


Расположение

М Трубная

🚶 5 минут пешком

📍 , Рождественка улица, д.23/5, стр.2



Контакты



Telegram-канал
@vsn_group



ВКонтакте



YouTube



Realty

\\ +7 495 105-99-55

\\ vsnr@vsnr.ru

\\ vsngroup.ru

г. Москва, ул. Василисы Кожиной, д. 1